



# SP-K

## PRAVOKOTNI STOLPNI PREZRAČEVALNIK RECTANGULAR AIR TOWER

### OPIS:

Pravokotni stolpni prezračevalnik se uporablja za dovod in odvod zraka.

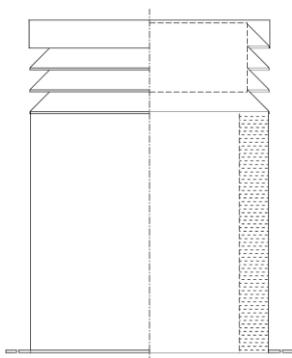
**KONSTRUKCIJA:** stolpni prezračevalnik je sestavljen iz pravokotnega ohišja, perforirane mreže, lamel in zaključne kape, ki je lahko ravna ali koničasta. Na zahtevo kupca se lahko mreža na izbranih straneh zapre (tip B1, B2, C).

### MATERIAL:

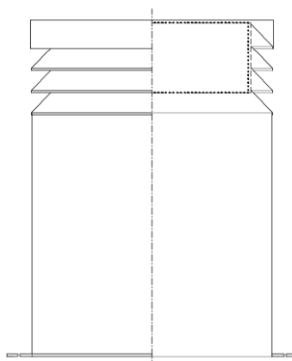
- ZN - pocinkana pločevina + RAL barva
- INOX nerjaveča pločevina

**MONTAŽA:** s prirobnico na betonsko podlago

### DODATKI / SUPPLEMENTS:



50 ali 100 mm zvočno in proti kondenzacijsko izoliran kanal  
50 or 100mm acoustically and condensation-proof insulated casing



Mreža proti insektom z odprtini 2,5 x 2,5 mm, skupaj z revizijskimi vrati, ki omogoča čiščenje mreže.  
Insect net with 2.5 x 2.5 mm large holes and revision door to allow cleaning of the net.

### DESCRIPTION:

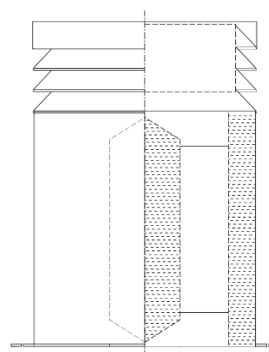
The rectangular air tower is used for the supply of fresh air or for the exhaust of outlet air.

**CONSTRUCTION:** air tower consists of a rectangular casing, perforated sheet, blades and a cap. Cap is available in two forms: flat or pointed. At the customer's request, the perforated sheet can be closed on selected sides (type B1, B2, C).

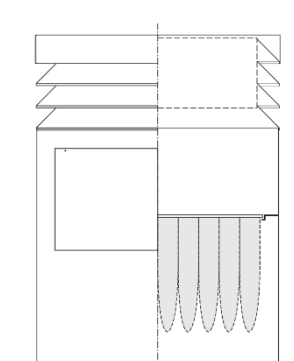
### MATERIAL:

- Zn - galvanized sheet metal + RAL colour
- INOX stainless steel sheet metal

**INSTALLATION:** with flange on concrete base



Dušilne kulise  $D \geq 400$  mm  
Acoustic panels  $D \geq 400$  mm



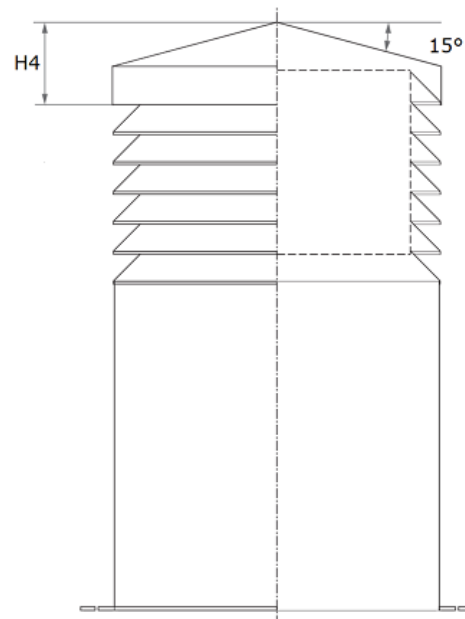
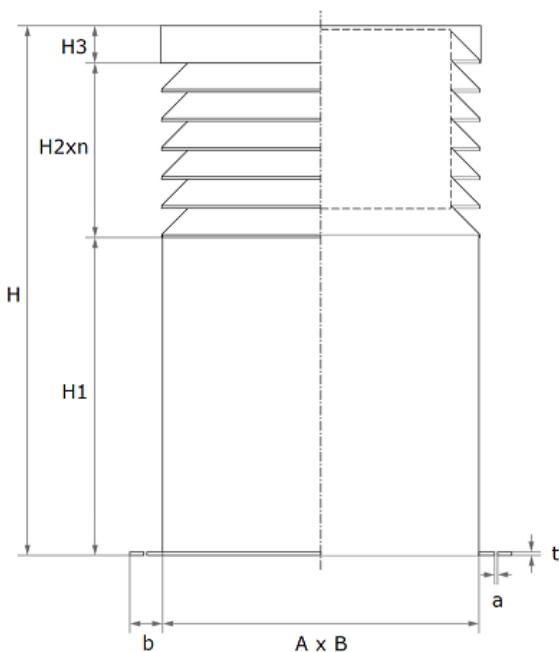
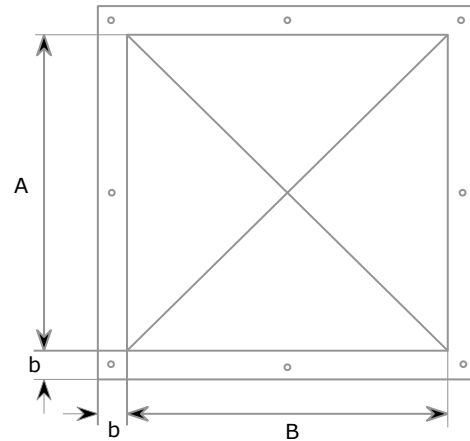
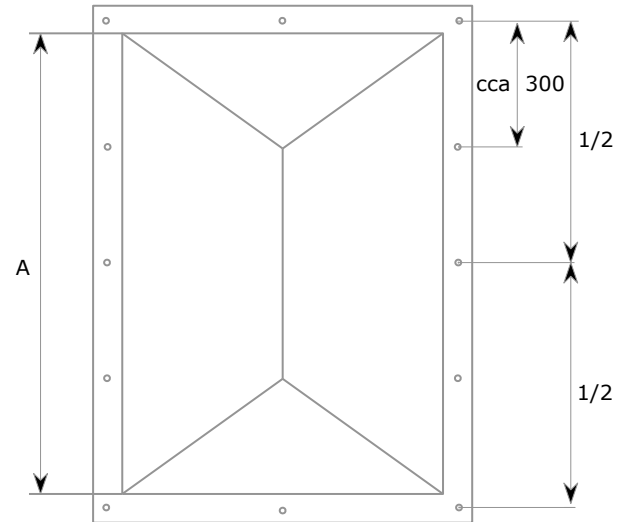
Revizijska vrata in vrečasti filter  $D > 500$  mm  
Revision door and filter bag  $D > 500$  mm

**DIMENZIJE / DIMENSIONS:**

A x B	H4	H3	H2	H1
200	70	43	23	poljubno optional
300	83			
400	114			
500	128	61	41	
600	159			
700	172			
800	204	79	59	
900	217			
1000	231			
1100	262	97	77	
1200	275			
1300	289			
1400	302			
1500	315			
1600	347	115	95	
1700	360			
1800	373			
1900	387			
2000	400			
		133	113	

velikost / size	a	b	t
A+B ≤ 800	7	35	3
800 < A+B ≤ 1800	9,5	45	4
1800 < A+B ≤ 2400	11,5	50	5
A+B > 2400	11,5	50	6

Maksimalna dimenzija A x B je 2000x2000 mm  
The maximum dimension A x B is 2000x2000 mm.



**SP-K**4 stranice odprte  
4 sides open**SP-K-B1**3 stranice odprte  
3 sides open**SP-K-B2**3 stranice odprte  
3 sides open**SP-K-C**2 stranici odprti  
2 sides open**TEHNIČNI PODATKI / TECHNICAL DATA:**

Tehnični podatki se preračunajo za vsako dimenzijo posebej preko izbornega programa dostopnega na:  
The technical data is calculated for each dimension separately using the selection software available at:

<https://izdelki.kosanc.si>

**NAČIN NAROČANJA / HOW TO ORDER:**

SP-K	800	x	800	H=1000	N=5	ZN	RAL 9010 M	ISO 50	1200 m <sup>3</sup> /h	dovod
										<b>smer zraka</b> <b>air direction</b> dovod ali odvod inlet or outlet  <b>količina zraka / air volume</b>  <b>dodatki / supplements</b> <b>ISO 50</b> - izoliran plašč 50 mm / insulated casing 50 mm <b>ISO100</b> - izoliran plašč 100 mm / insulated casing 100 mm <b>K1</b> - dušilne kulise / acoustic panels <b>F1</b> - filter vreča / filter bag <b>IM</b> - mreža proti mrčesu / insect net <b>RV</b> - revizijska vrata / revision door
										<b>barva / colour</b> <b>material</b> ZN, INOX 304, INOX 316 <b>število lamel / number of blades</b> <b>višina H / height H</b> poljubna / optional <b>dimenzija B / dimension B</b> poljubna 200-2000 / optional 200-2000 <b>dimenzija A / dimension A</b> poljubna 200-2000 / optional 200-2000 <b>tip stolpnega prezračevalnika / type of air tower</b> <b>SP-K</b> – odprte 4 stranice / 4 sides open <b>SP-K-B1</b> – odprte 3 stranice, zaprta daljša stranica / 3 sides open, longer side closed <b>SP-K-B2</b> – odprte 3 stranice, zaprta krajša stranica / 3 sides open, shorter side closed <b>SP-K-C</b> – odprti 2 stranici / 2 sides open